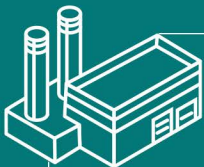




## بررسی شرکت صنعتی پارس مینو

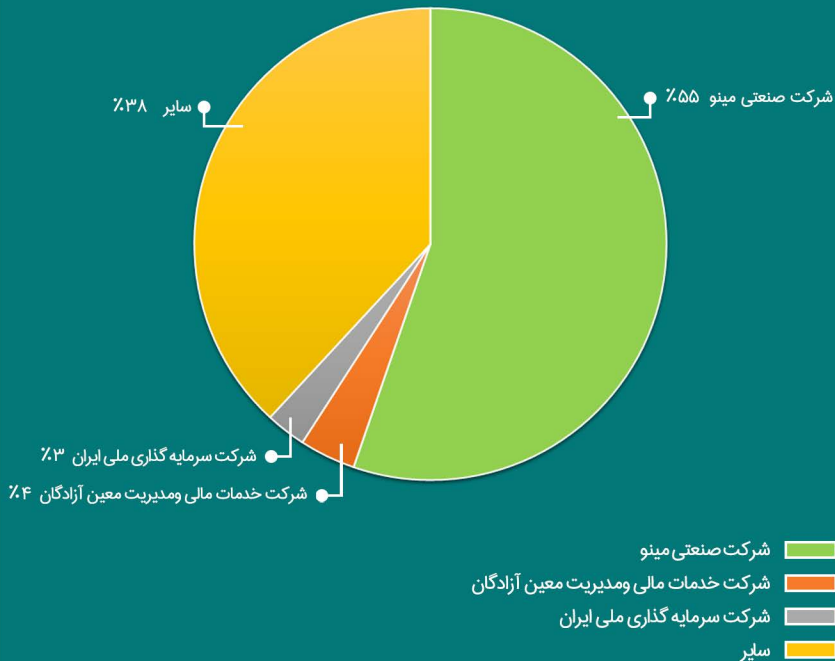
تحلیل‌گر: محبوبه اسدی مافی

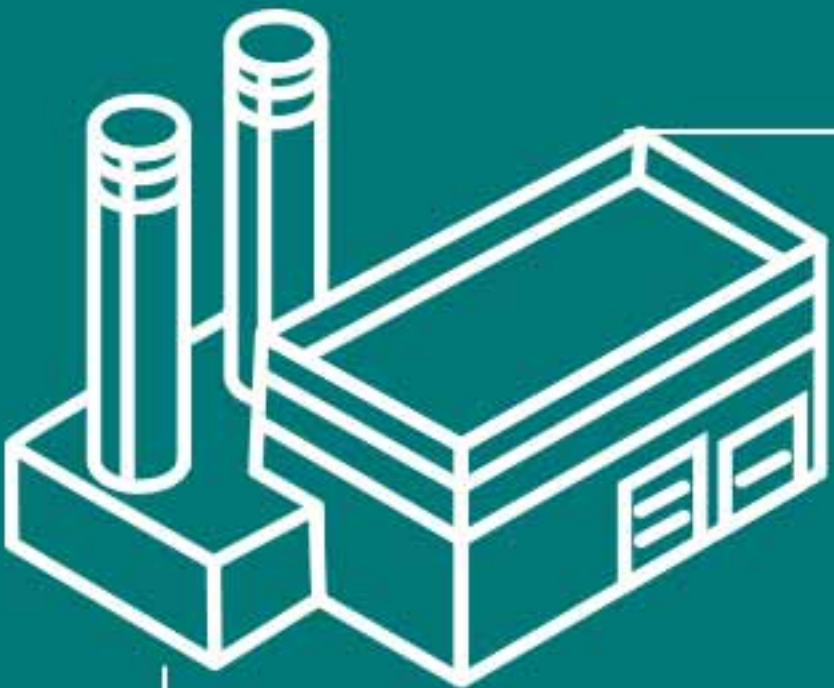




۱۴۰۲ مرداد ۰۳

## ترکیب سهامداران شرکت صنعتی پارس مینو

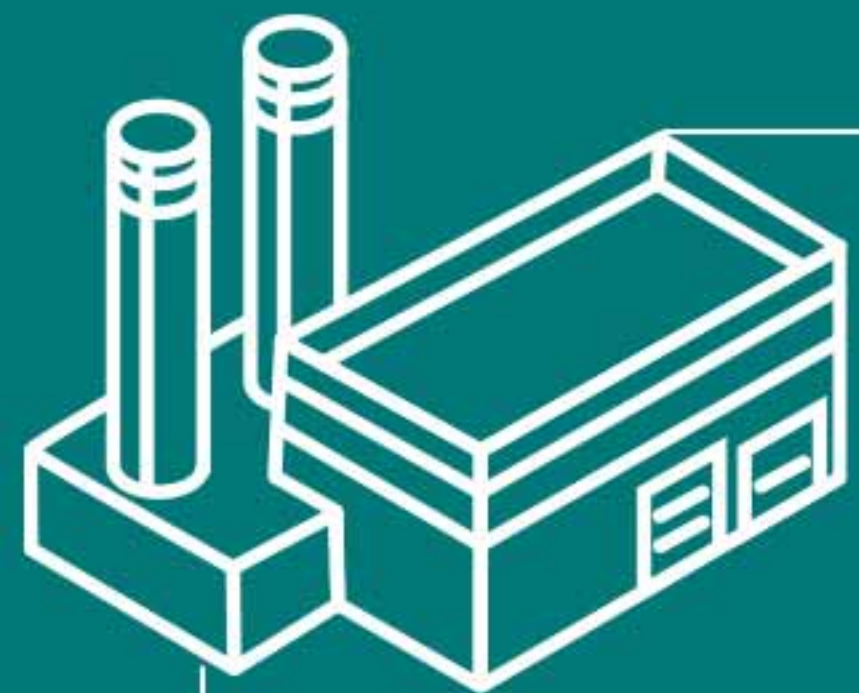




۱۴۰۲ مرداد ۰۳

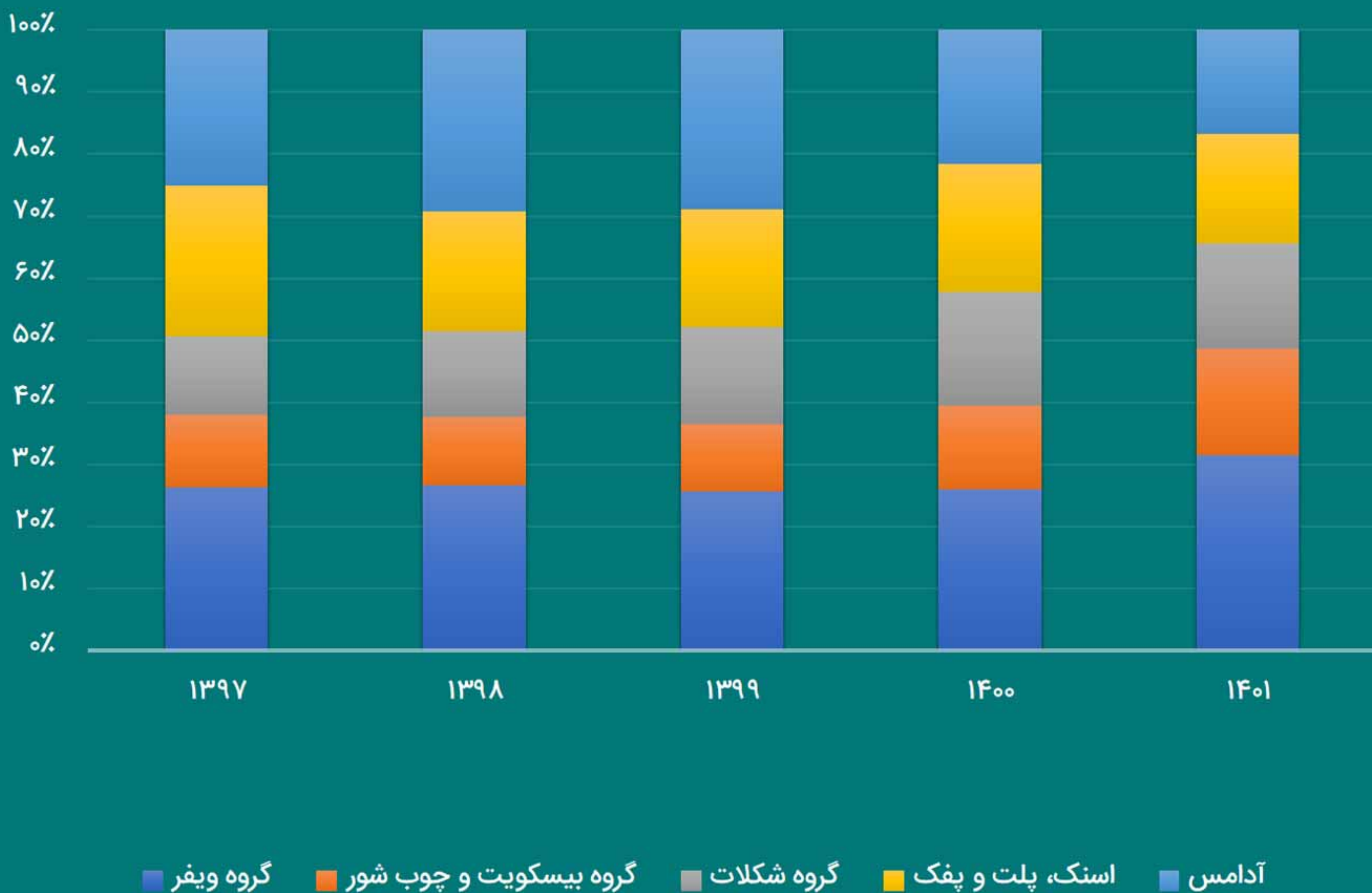
## شرکت صنعتی پارس مینو

ارزش بازار	۳,۹۵۰ میلیارد تومان
سرمایه	۹۰۰ میلیارد تومان
میانگین حجم ماهانه	۱۴ میلیون سهم
P/E ttm	۸.۱
P/E ۱۴۰۲	۵.۸

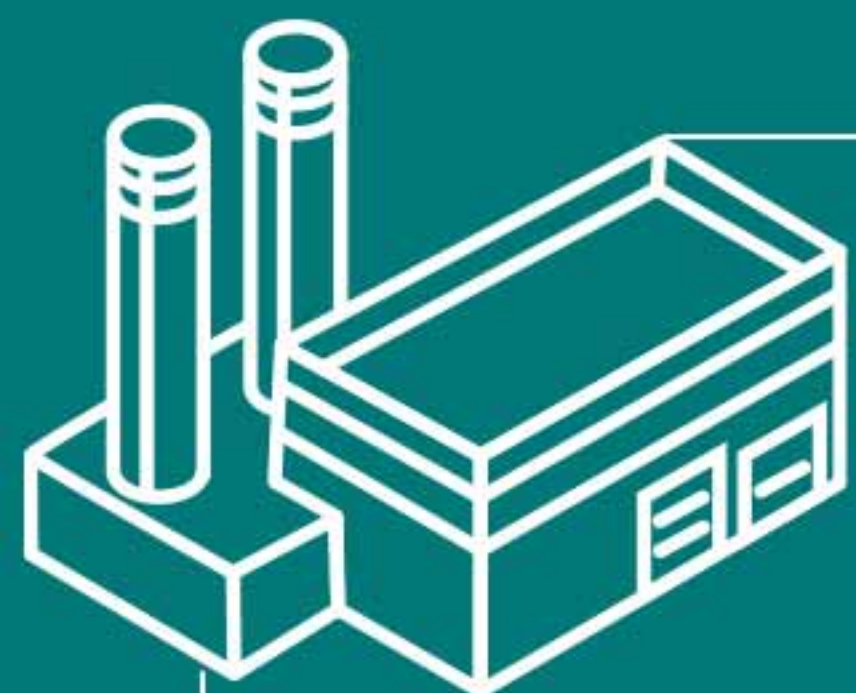


۱۴۰۲  
مرداد  
۰۳

## سهم محصولات در سبد درآمدی شرکت در سال‌های گذشته







۰۳ مرداد ۱۴۰۲

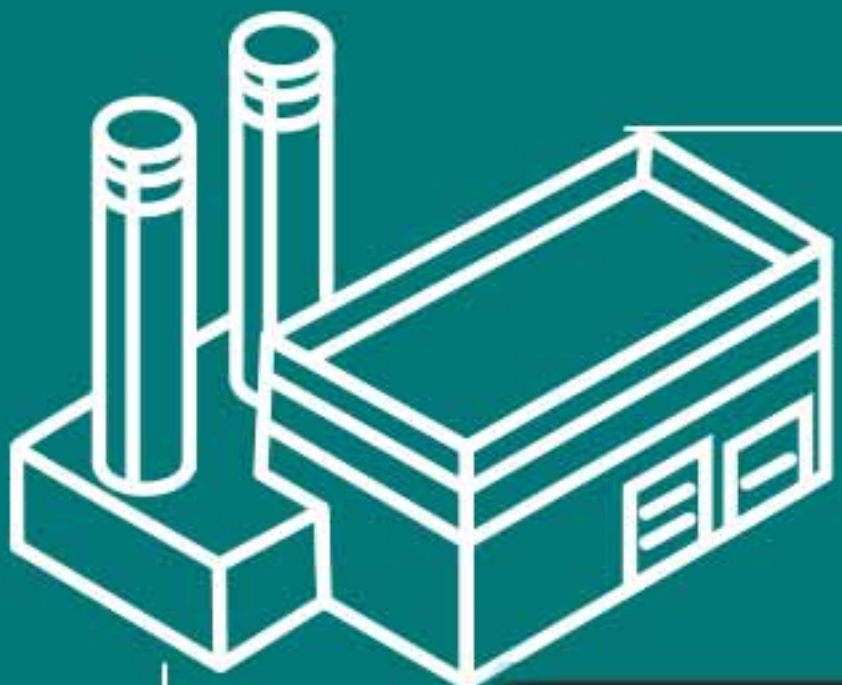
*۱۴۰۳	*۱۴۰۲	مفروضات تحلیل
۵۲۰,۰۰۰	۴۰۰,۰۰۰	نرخ دلار (ریال)
۴۵%	۴۵%	افزایش نرخ فروش محصولات
۳۱۹,۶۹۵	۲۲۰,۴۷۹	نرخ آرد (ریال)
۷۵۴,۰۰۰	۵۸۰,۰۰۰	نرخ روغن (ریال)
۳۸۱,۷۳۳	۲۶۳,۲۶۴	نرخ شکر (ریال)

## تحلیل حساسیت سود شرکت صنعتی پارس مینو در سال ۱۴۰۲

### درصد افزایش نرخ محصولات

۶۵%	۵۵%	۴۵%	۳۵%	۲۵%	۱۵%	۷۷۹	
۱,۳۱۹	۱,۱۳۸	۹۵۶	۷۷۵	۵۹۴	۴۱۳	۱۵%	تورم
۱,۲۶۰	۱,۰۷۸	۸۹۷	۷۱۶	۵۳۵	۳۵۳	۲۵%	
۱,۲۰۰	۱,۰۱۹	۸۳۸	۶۵۷	۴۷۵	۲۹۴	۳۵%	
۱,۱۴۱	۹۶۰	۷۷۹	۵۹۷	۴۱۶	۲۳۵	۴۵%	
۱,۰۸۲	۹۰۱	۷۱۹	۵۳۸	۳۵۷	۱۷۶	۵۵%	
۱,۰۲۳	۸۴۱	۶۶۰	۴۷۹	۲۹۸	۱۱۶	۶۵%	
۹۶۳	۷۸۲	۶۰۱	۴۲۰	۲۳۸	۵۷	۷۵%	





۰۳ مرداد ۱۴۰۲

سود و زیان - میلیارد ریال	۱۴۰۱ - محقق شده	*۱۴۰۲	*۱۴۰۳
فروش	۲۱,۹۰۵	۳۳,۲۵۸	۴۸,۲۲۴
بهای تمام شده کالای فروش رفته	(۱۲,۴۶۱)	(۱۸,۱۸۵)	(۲۵,۴۲۹)
سود (زیان) ناخالص	۹,۴۴۴	۱۵,۰۷۳	۲۲,۷۹۶
هزینه های عمومی، اداری و تشکیلاتی	(۳,۷۰۷)	(۵,۴۱۴)	(۷,۶۸۴)
خالص سایر درآمدها (هزینه ها) عملیاتی	۲۰۶	۳۱۰	۴۶۰
سود (زیان) عملیاتی	۵,۹۴۳	۹,۹۶۹	۱۵,۵۷۱
هزینه های مالی	(۱,۰۲۷)	(۱,۴۹۸)	(۲,۰۹۵)
خالص سایر درآمدها و هزینه های غیرعملیاتی	۱۷۰	۲۱۶	۳۰۹
سود (زیان) خالص عملیات در حال تداوم قبل از مالیات	۵,۰۸۷	۸,۶۸۶	۱۳,۷۸۶
مالیات	(۷۲۱)	(۱,۶۷۹)	(۲,۶۶۵)
سود (زیان) خالص	۴,۳۶۶	۷,۰۰۸	۱۱,۱۲۱
سود هر سهم - ریال	۴۸۵	۷۷۹	۱,۲۳۶

### نکات منفی

- تاثیر پذیری بالا از تورم و ریسک کاهش مصرف محصولات
- بالا رفتن قیمت مواد اولیه و عدم تکافوی سهمیه تخصیص یافته از دولت

### نکات مثبت

- دستوری نبودن نرخ محصولات
- دارا بودن ترکیب متنوع سبد محصولات صنعت